

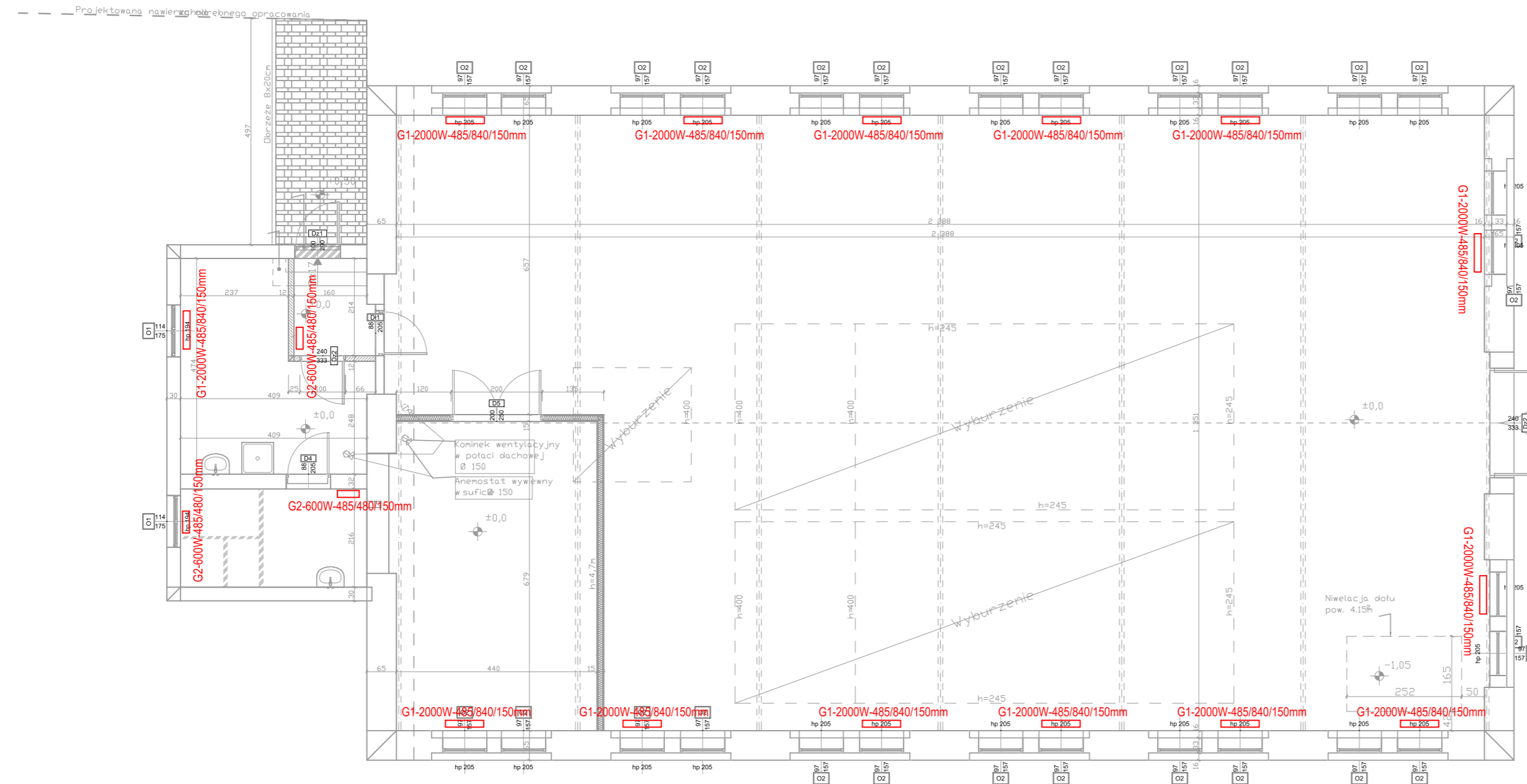
Rozmieszczenie grzejników Rzut parteru skala 1:100

UWAGI OGÓLNE:

Pomiarów wszystkich elementów należy dokonywać z natury. Wszelkie nieścisłości i wątpliwości konsultować z projektantem. Poziom posadzki w piwnicy +/- 169.14 m.n.p.m. Rysunki i część opisowa są dokumentacjami wzajemnie uzupełniającymi się. Wszystkie elementy ujęte w części opisowej, a nie pokazane na rysunkach oraz pokazane na rysunkach a nie ujęte w opisie należy traktować jakby były ujęte w obu. Wszystkie roboty należy wykonać zgodnie ze sztuką budowlaną oraz odpowiednią dokładnością i starannością. Izolacje termiczne i przeciwwilgociowe zgodnie z architekturą. Przejścia przez elementy konstrukcyjne zgodnie z projektami branżowymi. Zasilanie grzejników zgodnie z projektem technicznym branży elektrycznej. Grzejniki elektryczne montować zgodnie z DTR urządzenia. Zasilanie 230 V wykonać indywidualnymi obwodami elektrycznymi.

Legenda:

- G1-2000W-485/840/150mm G1 – Grzejnik elektryczny konwekcyjny z elektronicznym regulatorem temperatury i programatorem tygodniowym, moc grzewcza 2,0 kW, zasilanie 230 V, montaż ścienny, obudowa stalowa malowana proszkowo, stopień ochrony min. IP20, wymiary 485x840x150 mm.
- G2-600W-485/480/150mm G2 – Grzejnik elektryczny konwekcyjny z elektronicznym regulatorem temperatury i programatorem tygodniowym, moc grzewcza 0,6 kW, zasilanie 230 V, montaż ścienny, obudowa stalowa malowana proszkowo, stopień ochrony min. IP20, wymiary 485x480x150 mm.



JEDNOSTKA PROJEKTOWA:

ISPROJEKT

Usługi projektowe i nadzór budowlany
TS PROJEKT mgr inż. Tomasz Strzałka
ul. Parkowa 2A, 47-208 Długomilowice
Tel. 721 227 173 isprojekt.upinb@gmail.com
NIP: 749 195 83 76 REGON: 369940042

NAZWA OBIEKTU BUDOWLANEGO:

Przebudowa budynku kotłowni na terenie ZS nr 3 w Sławięcicach na magazyn obrony cywilnej oraz budowa ogrodzenia wzdłuż granicy działki 371/11

INWESTOR:

Powiat Kędzierzyński-Kozielski
Plac Wolności 13,
47-220 Kędzierzyn-Koźle

ADRES INWESTYCJI:

Ul. Sławięcicka 79
47-230 Kędzierzyn-Koźle

TEMAT RYSUNKU:

Rozmieszczenie grzejników SKALA: 1:100 NR RYSUNKU: Is-01 Inst. sanitarne

AUTOR:
mgr inż. Adam Gugala

NR UPRAWNIEN:
OPL/2095/PWBS/22
Specjalność: instalacyjna

PODPIS:

SPRAWDZIŁ:
mgr inż. Władysław Warunek

NR UPRAWNIEN:
120/78/Op
Specjalność: instalacyjna

PODPIS:

OPRACOWAŁ:
mgr inż. Tomasz Strzałka

NR UPRAWNIEN:
OPL/1833/PWOS/20
Specjalność: instalacyjna

PODPIS:

RYSUNEK CHRONIONY PRAWAMI AUTORSKIMI
NR LICENCJI: 180421AA50432H

STADIUM:
Projekt techniczny

DATA:
23.02.2026 r.